

ideal lux®

IDEAL LUX s.r.l.
Via Taglio Destro 32
30035 Mirano (VE) Italy
www.ideal-lux.com

IDEAL LUX Warehouse
Via delle Industrie, 8/D
30036 Santa Maria di Sala (Venezia)
8.00 - 12.00 / 13.30 - 17.00

ideal lux®



REV 16/08/2021

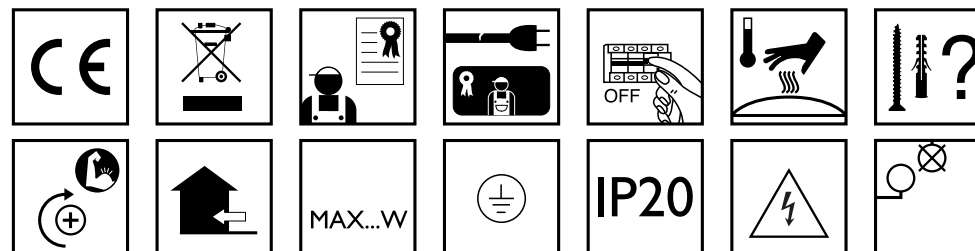
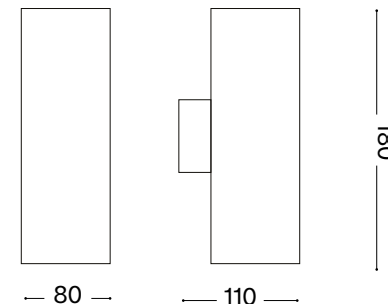
Look AP2



Lampada da parete
Wall lamp
Applique
Wandleuchte
Lámpara de pared
Настенные светильники



max 2 x 28W GU10 / 220~240V 50/60Hz
- 8021696096018 BIANCO
- 8021696164823 BRUNITO
- 8021696094182 CROMO
- 8021696095998 NERO
- 8021696164847 RAME

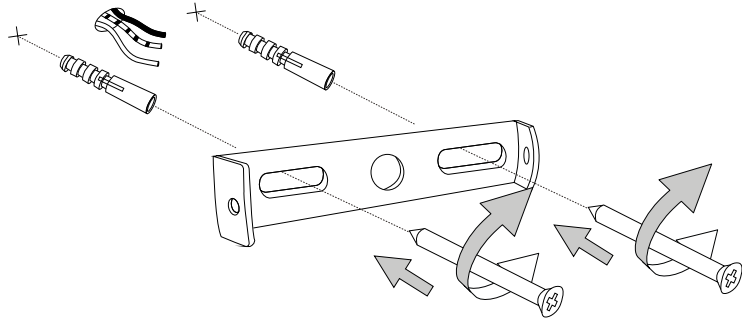
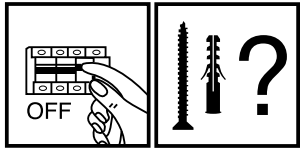


Questo prodotto è fornito con una sorgente luminosa di classe energetica /
This product is provided with a light source with energy class of:
E

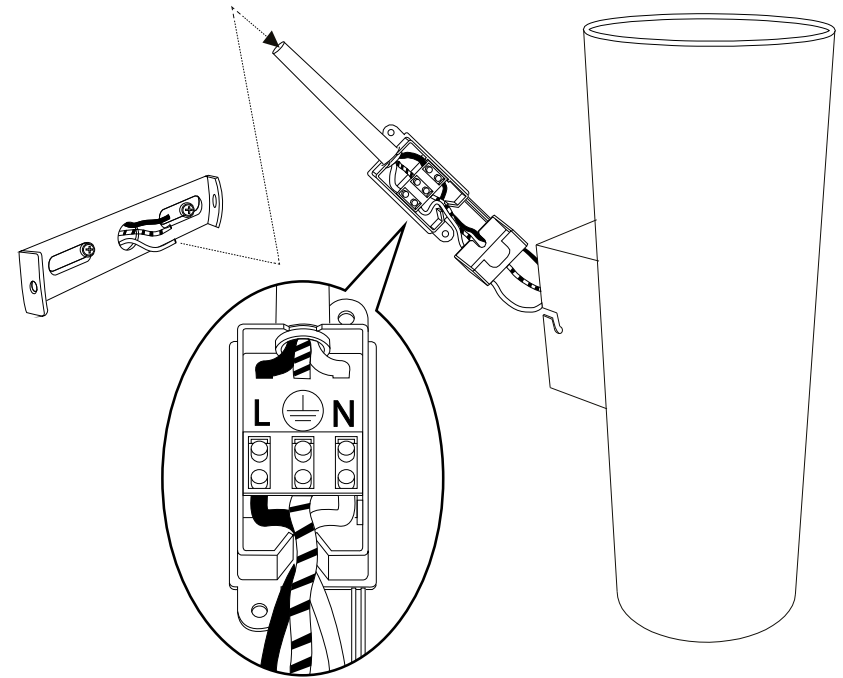
Fonte luminosa sostituibile
dall'utente finale.
Replaceable light source
by an end-user.

IDEAL LUX s.r.l.
Via Taglio Destro 32
30035 Mirano (VE) Italy
www.ideal-lux.com

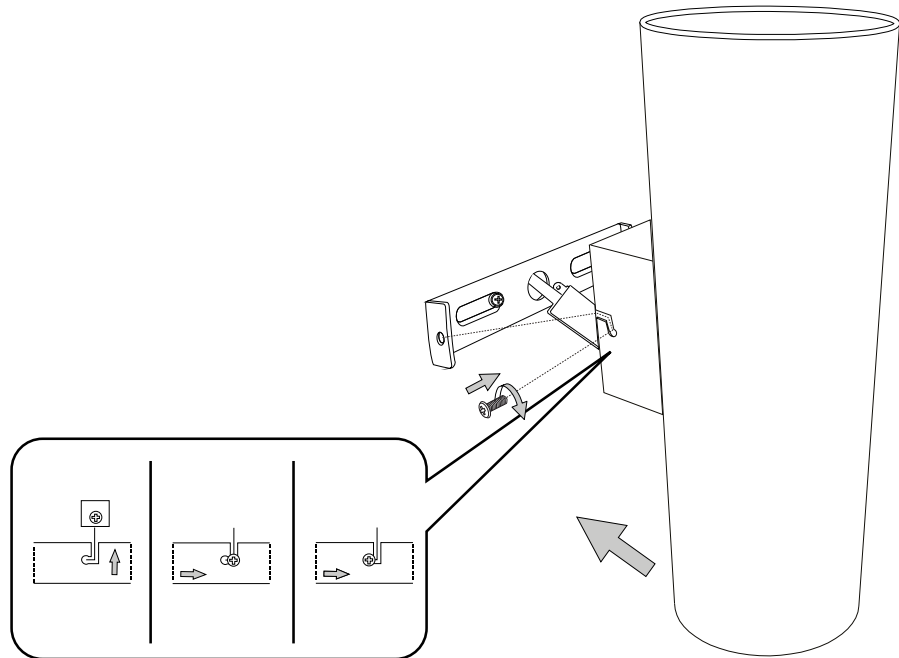
IDEAL LUX Warehouse
Via delle Industrie, 8/D
30036 Santa Maria di Sala (Venezia)
8.00 - 12.00 / 13.30 - 17.00



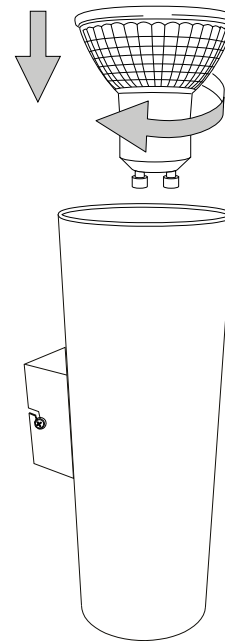
1



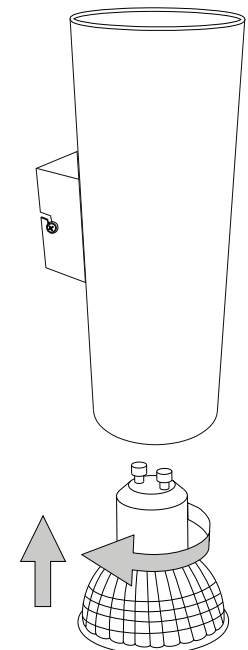
2



3



4



5

- 6.
7. för det material som de ska fästas på. De som följer med kan vara olämpliga.
8. Dra åt skruvarna ordentligt för att undvika kontaktproblemer.
9. Den här produkten får endast installeras inomhus.
10. LUPULSpTSPNMHNNHUMVTVUVTSHSPMUKMHSPNH
11. 7VKRLUPULSpTSPNMKPRUPBSSHPVUMVTVUVTSHSPMUKMHSPNH
12. Produkt som endast kan installeras i taket.
13. Produkt som endast kan installeras på vägen.
14. Lampans vikt måste hållas upp av kedjan. Justera elkabeln så att den är längre än kedjan.
15. (UjUKIHNNSEKSHTVTOHXULMMLRZTPULFENLUMUNPLUHREH
16. 4LSSHUNSEKSHTVUUVJOKLJLSEMETSLRHSSPKKLPUPPTPHUKMRLDLQLOSSHZ som anges på ikonerna. Lampan kan orsaka brand om minimiavståndet inte iakttas.
17. .SEKSHWTLKLNLUKKB(UjUKIHNNSEKSHTVTPTRHTLKKLUUHZIVS HSNVNUSSHUTWSPYJRLHTHPUHPSSSLZBSUHPUUHUKLX
18. 6TLRDLQSHXWRLSSLOKLYZKLNLUHHTJOLUKHFKK reservdelar som överensstämmer med kraven i säkerhetsföreskrifterna.
19. Ljuskälla med ljusavgivande dioder (LED) som ej kan ersättas. Demontera inte produkten för KPVKLQHRHUBKHBVULUWVWKLUPULPHLU9LUNELKMRPNKRVJOUKPR SÖPUNZLKL SVJOUERHUNUNUNZLKL
20. 7VKRLUPMEEKTKLQRPUN6TSHUWUPULPUKQHRPUNLUIH
21. 2SH0,SÖRLDLNHHULMKHDKPZSLPUNLUVJOHLURKSKLKHUKHUJUPUN anslutning till lampans metallstomme. Obligatorisk jordanslutning.
22. 2SH00,SÖRLDLNHHULMKHDKPZSLPUNLUVJOHLUKLSPZSLPUNLSSMLUMJE tärt isolering. Jordanslutning behövs inte.
23. 2SH000,SÖRLDLNHHULMKHDXPSSMEZSTLKTJRLSfRNUppUUPUNUKLYS[Jordanslutning behövs inte.
24. .BKHKH
25. RKKHKTVPUUNHMHBRVWVWKLKUKPHTLLEYT
26. RKKHKTVPUUNHMHBRVWVWKLKUKPHTLLEYT
27. RKKHKTVPUUNHMHBRVWVWKLKUKPHTLLEYT
28. RKKHKTVPUUNHMHBRVWVWKLKUKPHTLLEYT
29. RKKHKTVPUUNHKKHTT
30. VHSBKKTVPUUNHKKHTT
31. .BKHKH
32. RKKHKTVLPRHSHH[UKVW
33. VAKKHKPKTHSÖPUN
34. RKKHKTVNU
35. RKKHKTVH[UBUR
36. RKKHKTVH[USHY
37. RKKHKTVBRHH[USHY
38. RKKHKTVSSMPPSNULKURUPUNPHLU
39. RKKHKTVSfRUNHFNULKURUPUNPHLU
40. 7VKRZLQSPtSPNMHNNHJRHZLKLTPZPSLMAUKLTH[PHS
41. Varning, risk för elektrisk stöt.
42. Tiitta inte direkt in i ljuskällan.

SL – VARNOSTNA NAVODILA

1. (VMPaVSUQaHO[LLYRLNHNHVVJLNLNHUKKHX,5
2. LNHHMMHJULZLVKSHNHPTLKVIP7HQLRVTMHSULVKMKRLaLaPaVKSNNHUOTZ PVPZOPORHCQJPOVWUHUPOVaHUPTHCNSLKHUHT7PUVajIPHUB
3. AHRVUVKHGVOLRVKaHO[LUHTLPL[HMVHPUVWISQJLNLHSLRPF7H0
4. 6LQaNHUQLSLRPF7UPRHILSVKVKVHUUHQHaHTLUBPaRSUUVPaHBSLJWISHALUP VKHBSLJHSPWISQJPLSLRPF7HY
5. 7KKUHTLQHUOTHSPRHRUPTPRVSPajKMLHSUPTPKLSPZSLQaRSQPLLSLRPF7UVUHHBUD
6. 7VBTLaUPKLSPHMMHSHORVKVZULQZRL[TLWIK
7. BRTH[PHSaHO[HWJLUWVajHWKPLVHIP[LaULPBRLPUSVURLNSLKLHU THLPHSUHRHLKNNHDOIVKPKSP7PSVULUPWVTVVIPPUPaLU
8. VVaH[NUPL[PRRLKHMMVPLGuhLPRTV
9. (MMQUHTLUQJSLaHUHTLPL[LUVHUQWV
10. (MMUPWTLXUaHNKKUQJUVTHSUVJLSQJLVBUL
11. (MMUPWTLXUaHULWVKUVUHTLPL[LUHUVTSHUVJLSQJLVBUL
12. (MMQUHTLUQJSLaHUVUHTLPL[
13. (MMQUHTLUQJSLaHURVUHTLPL[
14. LUVSPTVMVVKVAPLPHN5HBP[LUHMBSUPRHILSHRVKHQKHSQVKLPNL
15. VHSBSLQBSRRLPULVNNHQUHLKULHJULTV7P
16. 4LKQBSRVPUVZSCUPTWKTLYTajKUVJHQUUQHV0VnaKHSORQWJH0 PRVUH6ZULHLKLULHV0VLMaKHSQJLVGHSHORVSVWV7PVWHY
17. PöSRHaNMQUVaH0P[VHSBSLQBSRRLRPVaUH7LULZTPVTVSHTVSNVLUQ&L QBSRLZTV7UVZNYQ07KkaHTLUBVWVHRHCKHZVOSHKP0
18. 6LQaH0P[UVZRSVVRWUVHSPMaIPVNHHRVQHTLUBQPL[THWVIP[SLUHKVTL QLKLSLRPPaVSUQaHO[LaHRVURPQWKPZ
19. LSVIUPPVALaHTLUSQPTPZSVIUPTP3,KPVKHTP5LMaBESQPaKLSRH0BTKPVKL SHORVVRVKQW7P5LQBSQ/KV6PPLaSHUUVRVM[TWULWHSBQ VMSHSPHNKZUP07PES
20. (MMHVHSHRV6LZSULVUNLaHTLUBQCHVSHRV
21. 9HaYK0ILSLRPF7UHaH0P[HaHNVV[SCUHaVZUVVUPaVSHJPQUPaH0P[PTYKUPRVTVaLTSQJ] RPDLaHUUHRVURV0VPOG5TP6[LaUHVLaLTSQJ]

22. 9HaYK00ILSLRPF7UHaH0P[HaHNVV[SCUHaVZUVVUPUKYQVQHPaVSHJPQUPaVSHJPQ 6aLTSQJ[DMV]KHUH
23. 9HaYK000ILSLRPF7UHaH0P[HaHNVV[SCUHaVUPaVUHUWV0PTUHWBUDTTHUQV0F 6aLTSQJ[DMV]KHUH
24. (MMUPaH0PLU
25. (MMCaH0P[LUKKVVKVTKPOKLSJLRH[POWTLVZNNHTT
26. (MMCaH0P[LUKKVVKVTKPOKLSJLRH[POWTLVZNNHTT
27. (MMCaH0P[LUKKVVKVTKPOKLSJLRH[POWTLVZNNHTT
28. (MMCaH0P[LUKKVVKVTKPOKLSJLRH[POWTLVZNNHTT
29. (MMCaH0P[LUKKVVKVTVT0\
30. (MMQVSVUVTaH0P[LUKKVVKVTVT0\
31. (MMUPaH0PLU
32. (MMCaH0P[LUK[L]PRHSUPTWKHUOTYKUPORH0J
33. (MMCaH0P[LUKKAKHUOTYKUPORH0JVKRVYTUHD7C
34. (MMCaH0P[LUKKLUOT
35. (MMCaH0P[LUKKYKUPTPJRP
36. (MMCaH0P[LUKKYKUPTPJRP
37. (MMCaH0P[LUKTV7UPTPYKUPTPJRP
38. (MMCaH0P[LUKRVHRVH0VWVPPQ/KV
39. (MMCaH0P[LUKKVSNVH0VWVPPQ/KV
40. (MMUPWTLXUaHWRP[H0QSWJUPaVSHJP0PTTH[PHSVT
41. 7VaVHLH0VZSLRPF7ULNHHKH
42. Prepovedano gledati v svetlobni vir.

FI - TURVAOHJEET

1. Laitte eurooppalaisten turvastandardien EN 60 598-1 mukainen.
2. pöSHPLHLPHOpPpRPVPHSVQLLUTRHUH0PPTPBRRLQPEVHKLKQ0 tietoa paikallisilta viranomaisilta.
3. 1VPKLURPUHZUUXppZUTRHPZPHZUUXUZPL[HLH]0P0OREPLOLU toimesta.
4. 1VSRVULUP0OR0[VUHOPUNVP[UVUHOKL[HRZUVTTHHUSTP0B0USSLL UT0UHP0P00OREPLOLUVPTL0
5. 2RLP[VP0P0S0PHUHLUULUHZUUX0HPOVSVPTLUWLP0
6. Laitteessa on osia, jotka voivat polttaa.
7. 2RPUTH[PHHSPHHPPLP0P0RPPUUP[PH2p0RPPUUPZH[PHHSPPUZLSPH000 tulppia. Toimitelet ruuvit ja pultit eivät välttämättä ole sopivia.
8. Kiristä kaikki ruuvit kunnolla välttääksesi kosketusongelmia.
9. Laitte voidaan asentaa vain sisätilaan.
10. 3HP[LPZLSSWHZUUL[HRZUVTTHHSPZPSSLWUUVPSSL
11. 3HP[LPZLSSNZUUL[HRZVMHUUVTHHSPZPSSLWUUVPSSL
12. Laitte, joka voidaan asentaa vain kattoon.
13. Laitte, joka voidaan asentaa vain seinään
14. Ketju on kannatettava lampun painoa. Säädä sähköjohtoa siten, että se on ketjuun nähden pidempi.
15. 2p0HPUSHT0ZPKLU[OVLPSP0VPL[HPPTpp0p
16. 7Kp0PHUSHTW0HSHP0L0ULL0j0SPSSPRHRRLLEVZVPL[PUPTPL0PZHTVP HPOL[HS0WSVU0ZPUPTPL0P0LPUVKH[0
17. V0SHTV0P0HPUP0S0ZIVSPSSHTLRP0SHTV0HSVNNLUPSHTW[LPPZURTPR0KVHL0UL0p0P0LUULURRUULHPOKLHHU0LU
18. 1VSHZVUTV0HPRR0ZVUH0P0KL[HP0SP0P0P0TP0S0PR0VTHHU Tpp0ZUTRHP0PHMV0H
19. Valonlähde vaihtamattomilla valodiodeilla (LED). Älä pura tuotetta, sillä diodit voivat vahingoittaa silmiä. Älä upota veteen. Puhdista kostealla liinalla välttämällä liuotimia ja voimakkaita pesuainetta.
20. SHRRLLSSH0[HP[1V0HTV0P0K0H0SHRL
21. 3VRRH0P0OR0SSPKLUHRHH0L0P0V0Q0K0PUTHHKV0P0RVHVSPP[0HTW metallirakenteeseen. Pakollinen maadoitus.
22. 3VRRH00P0OR0SSPKLUHRHH0L0P0BRHRZURL[HPULU0V0Q0K0PUH0P0PZ[L0ZLPHHKPTHHKVP0
23. Luokka III Sähköturvallisuuden takaa pienoisjännite (alle 50 V). Se ei vaadi maadoitusta.
24. Suojaamaton.
25. V0RPPU[PKLUL0L0PKLU0P0UTLUVSH0PKLUOHSRHP0BSP0pTT
26. V0RPPU[PKLUL0L0PKLU0P0UTLUVSH0PKLUOHSRHP0BSP0pTT
27. V0RPPU[PKLUL0L0PKLU0P0UTLUVSH0PKLUOHSRHP0BSP0pTT
28. V0RPPU[PKLUL0L0PKLU0P0UTLUVSH0PKLUOHSRHP0BSP0pTT
29. V0RULXPZSH
30. V0RVRVUH0U0JLRLXPZSH
31. Suojaamaton.
32. V0RPHL0P0VPSH
33. Suojattu vedeltä korkeintaan 15° kallistuskulmassa.
34. Suojattu sateelta.
35. Suojattu vesiroiskeilta.
36. Suojattu vesisuihkelta.
37. Suojattu voimakkailla vesisuihkilla.
38. Suojattu väliaikaiselta upotukselta veteen.
39. V0RKLUL0S0V0RZSH[LLU
40. Laitte ei sovellu suojattavaksi termisesti eristävällä materiaallilla.
41. Varoitus, sähköiskun vaara.

42. Älä katso suoraan valonlähteeseen.